

# Découvrez une nouvelle fiche pratique Pegase Gestion

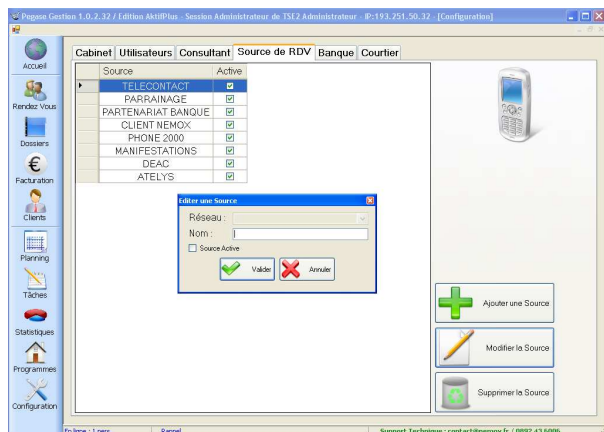


Pegase Gestion

## Paramétrer son logiciel

### Paramétrer le menu Configuration

- 1) Dans le menu *Configuration*, rendez-vous sur les onglets *Source de RDV*, *Banque*, et *Courtier*. Ajoutez les informations qui vous serviront dans tous les menus de votre logiciel *Pegase Gestion*.
- 2) Une fois vos sources renseignées, vous pouvez les modifier en les rendant « actives » ou « non actives ».



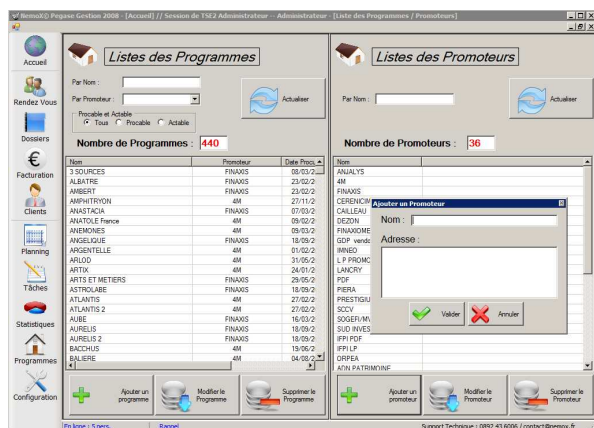
### A SAVOIR !

! En vous rendant dans le menu *Statistiques*, vous pouvez cocher ou décocher les filtres adéquats pour faire apparaître ou non les sources inactives. Ce procédé fonctionne également en ce qui concerne les consultants qui ont quitté votre cabinet (consultants inactifs)

Cacher les Banques Inactives  Cacher les Sources Inactives  Cacher les Consultants Inactifs

### Paramétrer le menu Programmes

- 3) Dans le menu *Programmes*, commencer par mettre à jour votre liste des promoteurs, puis continuez par celle des programmes, à chaque fois en cliquant sur *Ajouter*.



### A SAVOIR !

! Les informations rentrées dans ce menu vous serviront notamment pour remplir la *Fiche Dossier* d'un client (Promoteurs, Programmes) et pour établir la facturation d'un promoteur (adresse à rentrer dans la liste des promoteurs).

