

# Découvrez une nouvelle fiche pratique Pegase Gestion



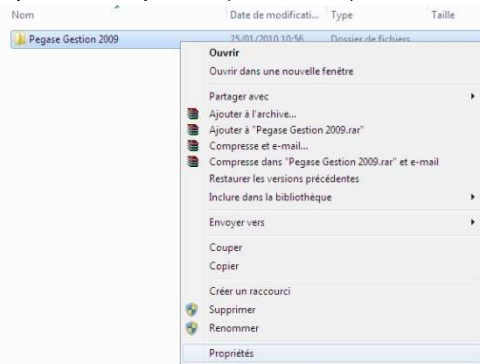
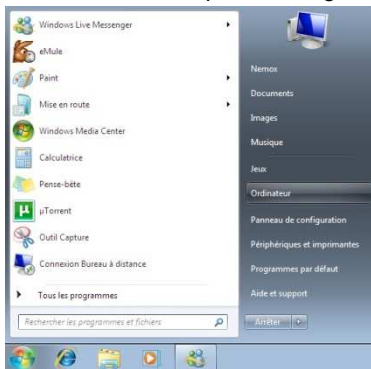
## Débloquer la sécurité Windows de Pegase Gestion

### ATTENTION ! CETTE PROCEDURE EST A APPLIQUER SEULEMENT EN CAS D'ERREUR AU DEMARRAGE DE PEGASE GESTION OU SI LES MISES A JOUR NE S'EFFECTUENT PAS.

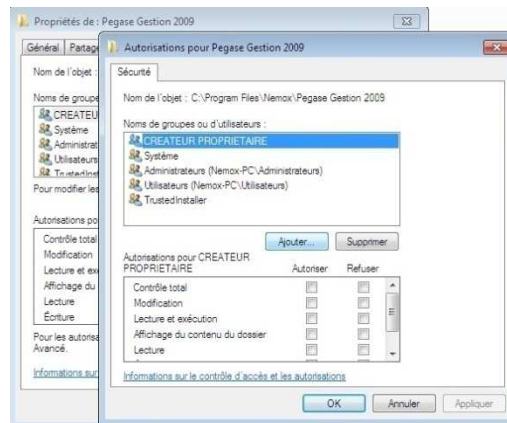
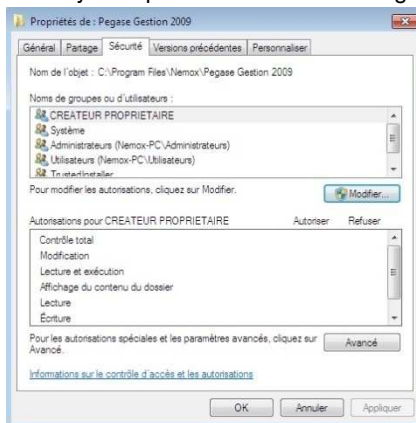
Par défaut, la sécurité des dossiers de certains systèmes d'exploitation (XP, Vista, 7) empêche l'application Pegase Gestion de fonctionner convenablement.

Appliquez la procédure suivante pour débloquer cette sécurité :

- Allez dans l'*Ordinateur/Poste de travail* et retrouvez le dossier d'installation de Pegase Gestion. Le chemin devrait normalement être celui-ci :  
Disque d'installation C : > Programmes > Nemox>Pegase Gestion  
Faites un clic droit sur le répertoire *Pegase Gestion*, puis sur *Propriétés* (tout en bas)



- Allez dans l'onglet *Sécurité* puis cliquez sur le bouton *Modifier*.
- Cliquez sur *Ajouter* pour créer un nouveau groupe d'utilisateur.



- Dans le champ *Entrez les noms des objets à sélectionner*, tapez : *Tout*, puis cliquez sur *OK*.
- Sur la fenêtre précédente mettez le groupe *Tout le monde* en surbrillance et cochez toutes les autorisations dans le champ inférieur *Autorisations pour Tout le monde*.

