

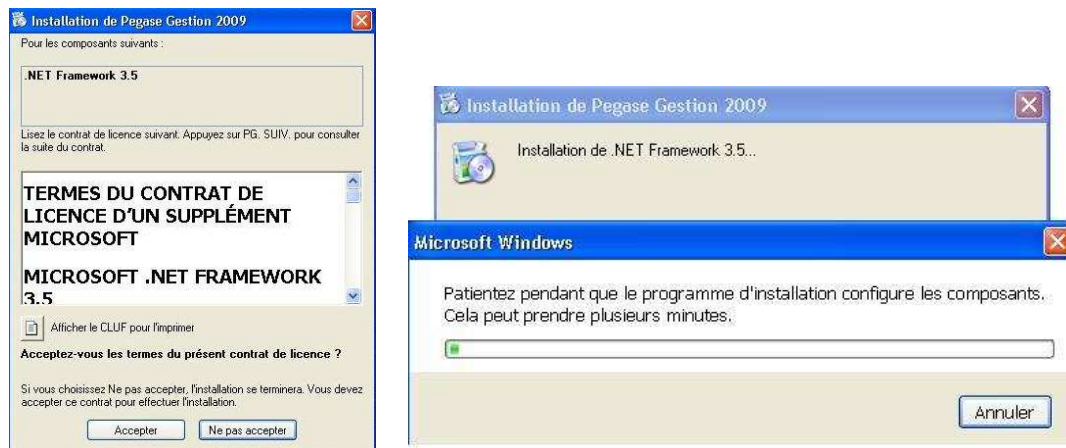
# Découvrez une nouvelle fiche pratique Pegase Gestion



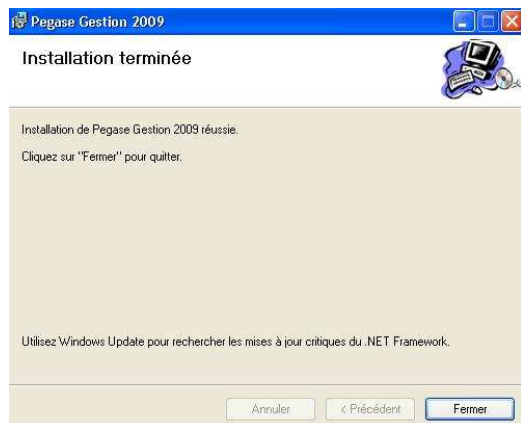
Pegase Gestion

## INSTALLER PEGASE GESTION (via votre CD-ROM)

- 1) Insérer le CD ROM Pegase Gestion 2010 dans votre lecteur.
- 2) L'installation de l'application se lance automatiquement et la fenêtre « Installation de Pegase Gestion » apparaît (si tel n'est pas le cas, rendez vous dans le Poste de Travail/Ordinateur et double-cliquez sur l'icône du lecteur CD ROM où se trouve votre CD).
- 3) Commencer par Accepter le CLUF du pré-requis MICROSOFT.NET FRAMEWORK. L'installation peut débuter.



- 4) Une fois les composants pré-requis installés, le programme d'installation Pegase Gestion 2010 peut débuter. Cliquez à chaque fois sur le bouton *Suivant*. Une fois l'installation terminée cliquez sur *Fermer*.



### A SAVOIR !

! Quand vous cliquez sur l'icône Pegase pour la première fois, il est possible que l'intégralité des mises à jour ne se fasse pas immédiatement. Par sécurité, fermez Pegase puis relancez le une deuxième fois.

